



TIRO



RETIRO

Pilar :

1



## **Centros Educativos** *Seguros*

Un aula segura es el  
primer paso hacia un  
futuro brillante.

Pilar

2



**Preparativos y  
Respuesta Educativa  
ante Emergencias**

**Prepararnos para seguir  
estudiando**

Pilar

3



**Educación para  
la *Resiliencia* y  
Reducción del Riesgo**

**Aprender hoy para  
resistir mañana.**



Frente a las  
amenazas y riesgos,  
**la Escuela es**  
*protección*

Pilares de  
seguridad



Financiado por  
la Unión Europea  
Ayuda Humanitaria



CON EL APOYO DE

GRUPO REGIONAL DE EDUCACIÓN  
AMÉRICAS LATINA Y EL CARIBE  
Cooperación al Desarrollo • Cooperación • Acción Humanitaria





## Amenazas de origen Natural

Infraestructura Segura

8

Continuidad educativa a través de guías o tecnología

5

Protección ante situaciones de violencia

7

Comunicación en Crisis

6

Reacción Inmediata

10

Empatía y Apoyo Emocional

6

Accesibilidad e Inclusión

6

Formación y Concienciación en gestión del riesgo de desastres

5

Estrategia y Coordinación

8

Vinculación Comunitaria

7

Recursos Económicos

7

Acceso a Servicios Psicosociales

4



## Escuelas en Mal Estado

Infraestructura Segura

10

Continuidad educativa a través de guías o tecnología

4

Protección ante situaciones de violencia

5

Comunicación en Crisis

5

Reacción Inmediata

6

Empatía y Apoyo Emocional

5

Accesibilidad e Inclusión

7

Formación y Concienciación en gestión del riesgo de desastres

6

Estrategia y Coordinación

6

Vinculación Comunitaria

6

Recursos Económicos

9

Acceso a Servicios Psicosociales

5



## Acoso en la Escuela

Infraestructura Segura

4

Continuidad educativa a través de guías o tecnología

6

Protección ante situaciones de violencia

10

Comunicación en Crisis

8

Reacción Inmediata

7

Empatía y Apoyo Emocional

9

Accesibilidad e Inclusión

8

Formación y Concienciación en gestión del riesgo de desastres

7

Estrategia y Coordinación

7

Vinculación Comunitaria

8

Recursos Económicos

5

Acceso a Servicios Psicosociales

6



## Falta de Simulacros y Protocolos

Infraestructura Segura

7

Continuidad educativa a través de guías o tecnología

5

Protección ante situaciones de violencia

5

Comunicación en Crisis

10

Reacción Inmediata

8

Empatía y Apoyo Emocional

5

Accesibilidad e Inclusión

6

Formación y Concienciación en gestión del riesgo de desastres

9

Estrategia y Coordinación

10

Vinculación Comunitaria

8

Recursos Económicos

6

Acceso a Servicios Psicosociales

7



## Violencia fuera de la escuela

Infraestructura Segura

10

Continuidad educativa a través de guías o tecnología

5

Protección ante situaciones de violencia

10

Comunicación en Crisis

7

Reacción Inmediata

7

Empatía y Apoyo Emocional

9

Accesibilidad e Inclusión

4

Formación y Concienciación en gestión del riesgo de desastres

8

Estrategia y Coordinación

7

Vinculación Comunitaria

9

Recursos Económicos

5

Acceso a Servicios Psicosociales

9



## Falta de recursos en emergencia

Infraestructura Segura

9

Continuidad educativa a través de guías o tecnología

8

Protección ante situaciones de violencia

9

Comunicación en Crisis

8

Reacción Inmediata

8

Empatía y Apoyo Emocional

6

Accesibilidad e Inclusión

7

Formación y Concienciación en gestión del riesgo de desastres

7

Estrategia y Coordinación

8

Vinculación Comunitaria

4

Recursos Económicos

10

Acceso a Servicios Psicosociales

4



## Impacto Emocional en Estudiantes

Infraestructura Segura

4

Continuidad educativa a través de guías o tecnología

5

Protección ante situaciones de violencia

5

Comunicación en Crisis

6

Reacción Inmediata

5

Empatía y Apoyo Emocional

10

Accesibilidad e Inclusión

6

Formación y Concienciación en gestión del riesgo de desastres

6

Estrategia y Coordinación

6

Vinculación Comunitaria

7

Recursos Económicos

3

Acceso a Servicios Psicosociales

10





## Desinformación sobre Seguridad

Infraestructura Segura

5

Continuidad educativa a través de guías o tecnología

5

Protección ante situaciones de violencia

5

Comunicación en Crisis

8

Reacción Inmediata

6

Empatía y Apoyo Emocional

5

Accesibilidad e Inclusión

6

Formación y Concienciación en gestión del riesgo de desastres

10



Estrategia y Coordinación

7

Vinculación Comunitaria

8

Recursos Económicos

4

Acceso a Servicios Psicosociales

6



## Exclusión y Desigualdad

Infraestructura Segura

5

Continuidad educativa a través de guías o tecnología

6

Protección ante situaciones de violencia

5

Comunicación en Crisis

7

Reacción Inmediata

5

Empatía y Apoyo Emocional

7

Accesibilidad e Inclusión

10

Formación y Concienciación en gestión del riesgo de desastres

7

Estrategia y Coordinación

6

Vinculación Comunitaria

10

Recursos Económicos

5

Acceso a Servicios Psicosociales

5

# Frente a las amenazas y riesgos, **la Escuela es protección**

## Situación de Riesgo



Financiado por  
la Unión Europea  
Ayuda Humanitaria



CON EL APOYO DE

GRUPO REGIONAL DE EDUCACIÓN  
AMÉRICAS LATINA Y EL CARIBE  
Cooperación al Desarrollo • Cooperación • Acción Social



# MC 91



## Docente

Incidencia en adecuación  
de infraestructura Segura

5

Incidencia en Adaptabilidad  
Tecnológica

8

Protección ante  
situaciones de violencia

6

Comunicación  
efectiva en Crisis

9

Reacción Inmediata

7

Empatía y Apoyo Emocional

8

Incidencia en  
accesibilidad e inclusión

10

Formación y Concienciación en  
gestión del riesgo de desastres

10

Estrategia y Coordinación

9

Vinculación Comunitaria

7

Recursos Económicos

5

Brinda Servicios Psicosociales

7

# MC 130



## Gobernante

Incidencia en adecuación  
de Infraestructura Segura

10

Incidencia en Adaptabilidad  
Tecnológica

6

Protección ante  
situaciones de violencia

9

Comunicación  
efectiva en Crisis

7

Reacción Inmediata

6

Empatía y Apoyo Emocional

4

Incidencia en  
accesibilidad e inclusión

5

Formación y Concienciación en  
gestión del riesgo de desastres

5

Estrategia y Coordinación

9

Vinculación Comunitaria

6

Recursos Económicos

10

Brinda Servicios Psicosociales

4

# MC 84



## Líder Comunitario

Incidencia en adecuación de infraestructura Segura

6

Incidencia en Adaptabilidad Tecnológica

5

Protección ante situaciones de violencia

7

Comunicación efectiva en Crisis

6

Reacción Inmediata

7

Empatía y Apoyo Emocional

7

Incidencia en accesibilidad e inclusión

9

Formación y Concienciación en gestión del riesgo de desastres

8

Estrategia y Coordinación

7

Vinculación Comunitaria

10

Recursos Económicos

6

Brinda Servicios Psicosociales

6

# MC 74



## Madres / Padres

Incidencia en adecuación  
de infraestructura Segura

4

Incidencia en Adaptabilidad  
Tecnológica

5

Protección ante  
situaciones de violencia

5

Comunicación  
efectiva en Crisis

5

Reacción Inmediata

5

Empatía y Apoyo Emocional

8

Incidencia en  
accesibilidad e inclusión

9

Formación y Concienciación en  
gestión del riesgo de desastres

7

Estrategia y Coordinación

5

Vinculación Comunitaria

9

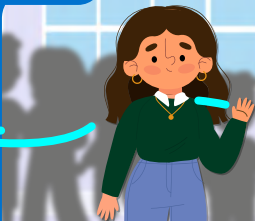
Recursos Económicos

6

Brinda Servicios Psicosociales

6

# MC 82



## Líder Estudiantil

Incidencia en adecuación  
de infraestructura Segura

5

Incidencia en Adaptabilidad  
Tecnológica

6

Protección ante  
situaciones de violencia

7

Comunicación  
efectiva en Crisis

7

Reacción Inmediata

10

Empatía y Apoyo Emocional

9

Incidencia en  
accesibilidad e inclusión

8

Formación y Concienciación en  
gestión del riesgo de desastres

6

Estrategia y Coordinación

7

Vinculación Comunitaria

8

Recursos Económicos

4

Brinda Servicios Psicosociales

5



# MC 79



## Brigadista Escolar

Incidencia en adecuación  
de infraestructura Segura

7

Incidencia en Adaptabilidad  
Tecnológica

6

Protección ante  
situaciones de violencia

6

Comunicación  
efectiva en Crisis

8

Reacción Inmediata

10

Empatía y Apoyo Emocional

5

Incidencia en  
accesibilidad e inclusión

5

Formación y Concienciación en  
gestión del riesgo de desastres

7

Estrategia y Coordinación

8

Vinculación Comunitaria

7

Recursos Económicos

5

Brinda Servicios Psicosociales

5

MC 71



## Psicólogo

Incidencia en adecuación  
de infraestructura Segura

3

Incidencia en Adaptabilidad  
Tecnológica

5

Protección ante  
situaciones de violencia

5

Comunicación  
efectiva en Crisis

6

Reacción Inmediata

4

Empatía y Apoyo Emocional

10

Incidencia en  
accesibilidad e inclusión

6

Formación y Concienciación en  
gestión del riesgo de desastres

6

Estrategia y Coordinación

5

Vinculación Comunitaria

8

Recursos Económicos

3

Brinda Servicios Psicosociales

10

# MC 61



## Empresario

Incidencia en adecuación  
de infraestructura Segura

5

Incidencia en Adaptabilidad  
Tecnológica

6

Protección ante  
situaciones de violencia

5

Comunicación  
efectiva en Crisis

6

Reacción Inmediata

4

Empatía y Apoyo Emocional

3

Incidencia en  
accesibilidad e inclusión

4

Formación y Concienciación en  
gestión del riesgo de desastres

4

Estrategia y Coordinación

6

Vinculación Comunitaria

5

Recursos Económicos

10

Brinda Servicios Psicosociales

3

# MC 65



## Vecina / Vecino

Incidencia en adecuación  
de infraestructura Segura

4

Incidencia en Adaptabilidad  
Tecnológica

6

Protección ante  
situaciones de violencia

4

Comunicación  
efectiva en Crisis

5

Reacción Inmediata

6

Empatía y Apoyo Emocional

5

Incidencia en  
accesibilidad e inclusión

7

Formación y Concienciación en  
gestión del riesgo de desastres

6

Estrategia y Coordinación

5

Vinculación Comunitaria

7

Recursos Económicos

4

Brinda Servicios Psicosociales

6

# MC 76



## Autoridad Local

Incidencia en adecuación  
de Infraestructura Segura

9

Incidencia en Adaptabilidad  
Tecnológica

5

Protección ante  
situaciones de violencia

8

Comunicación  
efectiva en Crisis

7

Reacción Inmediata

6

Empatía y Apoyo Emocional

4

Incidencia en  
accesibilidad e inclusión

4

Formación y Concienciación en  
gestión del riesgo de desastres

5

Estrategia y Coordinación

9

Vinculación Comunitaria

6

Recursos Económicos

9

Brinda Servicios Psicosociales

4

# MC 71



## Periodista

Incidencia en adecuación  
de infraestructura Segura

3

Incidencia en Adaptabilidad  
Tecnológica

7

Protección ante  
situaciones de violencia

5

Comunicación  
efectiva en Crisis

10

Reacción Inmediata

4

Empatía y Apoyo Emocional

5

Incidencia en  
accesibilidad e inclusión

5

Formación y Concienciación en  
gestión del riesgo de desastres

9

Estrategia y Coordinación

6

Vinculación Comunitaria

7

Recursos Económicos

4

Brinda Servicios Psicosociales

6

# MC 78



## Voluntario ONG

Incidencia en adecuación  
de infraestructura Segura

5

Incidencia en Adaptabilidad  
Tecnológica

6

Protección ante  
situaciones de violencia

6

Comunicación  
efectiva en Crisis

6

Reacción Inmediata

6

Empatía y Apoyo Emocional

7

Incidencia en  
accesibilidad e inclusión

8

Formación y Concienciación en  
gestión del riesgo de desastres

7

Estrategia y Coordinación

6

Vinculación Comunitaria

9

Recursos Económicos

5

Brinda Servicios Psicosociales

7

# Frente a las amenazas y riesgos, **la Escuela es** *protección*

Roles de actores de  
la seguridad escolar



Financiado por  
la Unión Europea  
Ayuda Humanitaria



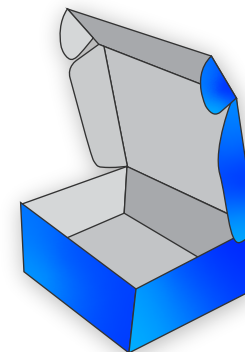
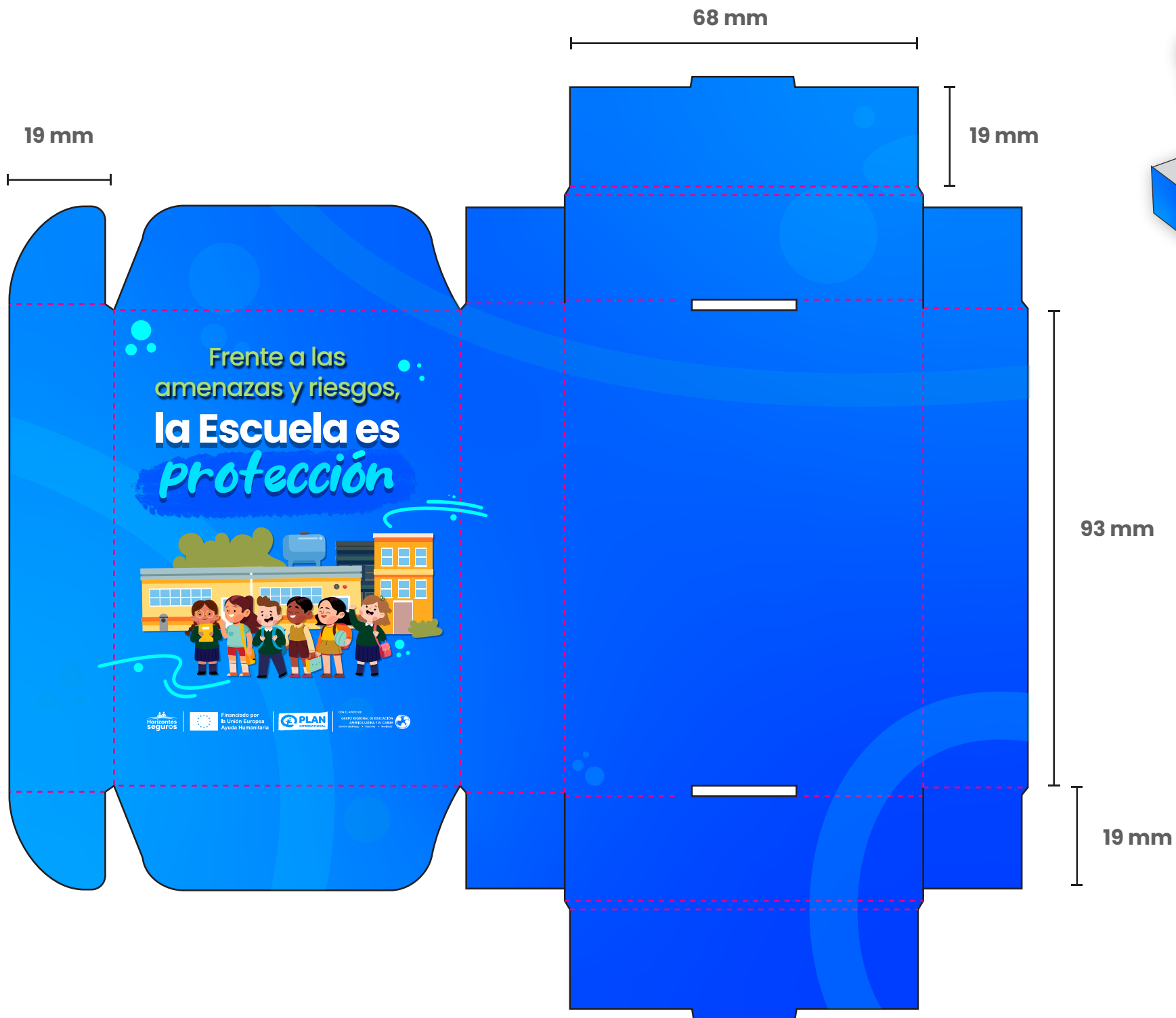
CON EL APOYO DE:

GRUPO REGIONAL DE EDUCACIÓN  
AMÉRICA LATINA Y EL CARIBE

Colombia • El Salvador • Guatemala • Honduras







CAJA

# MECÁNICA DEL JUEGO

En el juego “LOS 3 PILARES DE LA SEGURIDAD ESCOLAR” encontrarás las siguientes cartas:

- 1** 3 Cartas de Pilares de seguridad, 9 cartas de “Situación de riesgo” que equivalen a 3 cartas por cada pilar y 12 cartas de roles de actores de la seguridad escolar.
- 2** Ganará el juego quien conquiste **dos cartas de los Pilares**.
- 3** Se dividen los jugadores (mínimo 2 y máximo 12) en dos equipos y se reparten las cartas de roles equitativamente y de manera “secreta”.
- 4** Se sortea qué equipo inicia.
- 5** Se saca al azar una carta de “Situación de Riesgo”, esta carta tiene una **lista de cualidades y puntajes** que se necesitan para poder superarla.

- 6 El equipo que inicia, elige un jugador con un rol ganador para esa amenaza y **reta** a un jugador al azar del otro equipo **por una cualidad específica**.
- 7 Se comparan los valores de los roles en función de la cualidad específica. El rol que supera mejor el puntaje mínimo exigido en la carta "Situación de Riesgo", gana 1 punto para su equipo.
- 8 Si ambos roles tienen el mismo puntaje, ambos equipos ganan 1 punto.
- 9 El primer equipo en llegar a **6 puntos gana la "Situación de Riesgo"**.
- 10 Cada vez que se gana la "Situación de Riesgo" **se vuelven a repartir los roles** entre todos los jugadores y vuelve arrancar la mecánica. Esta vez el otro equipo arranca retando.
- 11 Se necesitan **2 cartas "Situación de Riesgo" ganadas para conquistar un pilar**.
- 12 El equipo que gane **2 pilares, gana el juego**.