



አቻዎች ላይ የተመሠረተ የሰነድ
 ወሲብ እና ስነ ተዋልዶ ጤና እና
 መብቶች መርሃግብር

የአስተዳደር ማጠቃለያ

SAY NO TO SEXUAL
 HARASSMENT IN
 PUBLIC TRANSPORT

የአስተዳደር ማጠቃለያ

የዚህ ሰነድ ዓላማ ምንድነው?

ጥላን ኢንተርናሽናል አቻን መሰረት ያደረገ የሥነ ምግባር እና ስነ ተዋልዶ ጤና እና መብቶች መርሃ ግብር ላይ ተከታታይ ሶስት ሰነዶችን አዘጋጅቷል-

1. በአቻ ላይ የተመሠረተ የስነ ተዋልዶ ጤና እና መብቶች መርሃ ግብር የአስተዳደር ማጠቃለያ
2. በአቻ ላይ የተመሠረተ የስነ ምግባር እና ስነ ተዋልዶ ጤና እና መብቶች መርሃ ግብር መመሪያ
3. አቻዎች ላይ የተመሠረተ የስነ ምግባር እና ስነ ተዋልዶ ጤና እና መብቶች መርሃ ግብር -‘ጉዳትን አለማድረስ’ መመሪያ

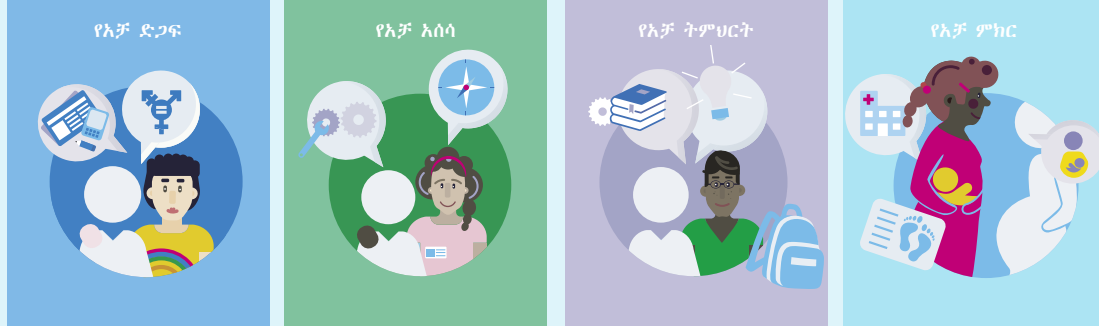
ይህ ሰነድ ለከፍተኛ የሥራ አመራር ሠራተኞች አቻን መሠረት ያደረገ መርሃ ግብርን በተሻለ እንዲረዱ ለማስቻል፣ በስነ ምግባር እና ስነ ተዋልዶ ጤና እና መብቶች ውስጥ የተለያዩ በአቻ ላይ የተመሰረቱ የመርሃ ግብር አይነቶችን የማካተት ጥቅሞችን እንዲረዱ፣ የእነዚህ መርሃ ግብሮች ጥራት ከፍ ለማድረግ ከግምት ውስጥ መግባት ያለባቸው ቁልፍ ጉዳዮች እና ተጠያቂነት እንዲሁም በወጣቶች ላይ የሚደርሰውን አደጋ ወይም ጉዳት በመቀነስ ዙሪያ ባሉ ጉዳዮች ላይ የበለጥ መረዳትን ለመፍጠር የቀረበ ማጠቃለያ ነው ፤

ጥላን ኢንተርናሽናል ለብዙ ዓመታት በተለያዩ መርሃ ግብሮች እና አውዶች ውስጥ የአቻ ትምህርትን ሲጠቀም ቆይቷል። ሆኖም ፣ የአቻ ትምህርት የስነ ተዋልዶ ጤና እና መብቶች ፕሮግራም ዓላማዎችን እና የተፈለገውን ውጤት ለማሳካት፣ በተፈለገው መጥን ውጤታማ ላይሆን ይችላል። በተጨማሪም ከፍተኛውን መስፈርት ግምት ውስጥ በማስገባትም በተከታታይም አይሰጥም ። እነዚህን ጉዳዮች ለመፍታት በአቻዎች ላይ የተመሠረተ የስነ ተዋልዶ ጤና እና መብቶች መመሪያን አዘጋጅተናል። ይህም የጥላን ሰራተኞችን ተገቢውን አቻን መሰረት ያደረገ የስነ ተዋልዶ ጤና እና መብቶች መርሃ ግብር ይዘት እና አቅርቦት ጋር የተዛመዱ “ ምንም አደጋን አለማድረስ” የሚረዳ መመሪያ- አዘጋጅቷል

በአቻ ላይ የተመሰረቱ መርሃ ግብሮች ምንድን ናቸው? ጥቅማቸውስ?

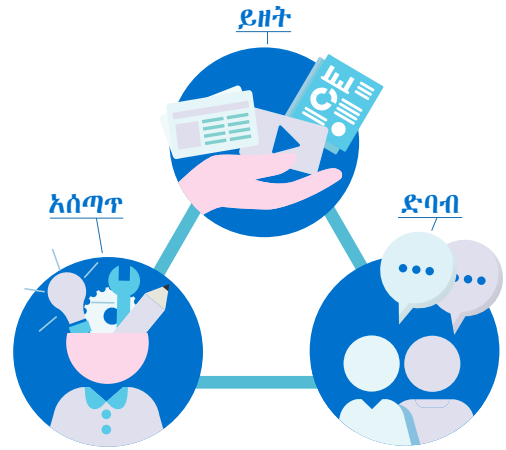
በአቻ ላይ የተመሰረቱ መርሃ ግብሮች ይለያያሉ ነገር ግን ቁልፍ ባህሪያትንም ይጋራሉ። ‘አቻዎች’ ተመሳሳይ ሁኔታዎች እና ልምዶችን የሚጋሩ እና ለሌሎች ተመሳሳይ መረጃ ፣ ድጋፍ ወይም መመሪያን የሚጋሩ ሰዎችን ይገልጻል። እኛ ብዙ ጊዜ አቻዎች ተመሳሳይ ዕድሜ እንደሆኑ እናስባለን። ያሉበትን ሁኔታ እና ልምዶችን ማካፈልቸው የግል ግንኙነቶችን ለማዳበር አስፈላጊ ነው። አቻዎች ብዙውን ጊዜ በሰ ፈቃደኞች ሲሆኑ ከተለያዩ ባለሙያ አካላት ጋር ተጨማሪ እና የተለያዩ ድጋፎችን ለማቅረብ (ለምሳሌ ፣ ከትምህርት ቤት መምህራን ወይም የጤና እንክብካቤ ሠራተኞች) ጋር አብረው ይሰራሉ። ከፕሮግራሙ ተሳታፊዎች ጋርም ለመገናኘትም እንዲሁ በትብብር ይሰራሉ ። በአቻ ላይ የተመሰረቱ የስነ ምግባር እና ስነ ተዋልዶ ጤና እና መብቶች ፕሮግራም የአቻዎች ድጋፍ ፣ የአቻዎች አሰሳ ፣ የአቻዎች ምክር እና የአቻ ትምህርትን ያካትታሉ። በአቻ ላይ የተመሠረተ የስነ ምግባር እና ስነ ተዋልዶ ጤና እና መብቶች ፕሮግራም የእነዚህን እያንዳንዳቸው መርሃ ግብሮችን ዝርዝር በመተንተን ተገቢውን ስልት ለመምረጥ ይረዳል ።¹

በአቻዎች ላይ የተመሠረተ የስነ ምግባር እና ስነ ተዋልዶ ጤና እና መብቶች መርሃ ግብር በወጣቶች የስነ ምግባር እና ተዋልዶ ጤና እና መብቶች ላይ ተጽዕኖ በሚያሳድሩ ጉዳዮች ላይ ለምሳሌም; የእርግዝና መከላከያ እና ኮንዶም አጠቃቀም እና የኤችአይቪ እውቀት ላይ² ውሳኔ የመወሰን በራስ መተማመናቸው ላይ አዎንታዊ ተጽዕኖ ሊያሳድር ይችላል። የእኩያዊ ደጋፊ መሆን በራስ መተማመን እና በራስ-ውጤታማነት ላይ አዎንታዊ ተፅዕኖ ሊኖረው ይችላል ፣ እናም ለቀጥሎ የሲቪክ ተሳትፎ ላይም ፈር ቀዳጅ በመሆን ያገለግላል ። አቻዎችም የባለሙያ ሰራተኞች ለመድረስ ፈታኝ የሚሆኑባቸውን ሰዎች ተሞክሯቸውን በማጋራት እና በቀላሉ መድረስ ይችላሉ። ይህም በተለይ አቻዎች በጣም ተጽዕኖ በሚያሳድሩበት በጉርምስና ወቅት ጊዜ በጣም ጠቃሚ ይሆናል። አቻዎች የታመኑ የመረጃ ምንጮች እና ለወጣቶችም አርአያ



¹ Another intervention is peer research, but not covered within the scope of the three resources developed.
² Sun et al (2016) Assessing Participation and Effectiveness of the Peer-Led Approach in Youth Sexual Health Education: Systematic Review and Meta-Analysis in More Developed Countries. The Journal of Sex Research Volume 55, 2018 - Issue 1

በአቻዎች ላይ የተመሠረተ መርሃ ግብር ቁልፍ ጉዳዮች ምንድናቸው?



በአቻዎች ላይ የተመሠረተ የስነ ወሲብ እና ስነ ተዋልዶ መርሃ ግብር በጣም ውጤታማ ሊሆን ይችላል። ሆኖም ጥራታቸውን ለማረጋገጥ ከፍተኛ ኢንቬስትሜንት እና ድጋፍ ይፈልጋል። እናም እንደ (ዝቅተኛ ውጤት) መፍትሔ ወይም በቀላሉ (የወጣቶችን ተሳትፎ) ለማሳየት ሲባል ተግባራዊ መሆን የለባቸውም። የአቻ-ተኮር መርሃ ግብሮችን አግባብነት ያላቸውን ይዘቶችን ግምት ውስጥ ማስገባት እና ፣ አቅርቦታቸውን ለመደገፍ የሚረዱ መንገዶችን እና ለትግበራ የሚመች አካባቢን ከግምት ወስጥ ማስገባት አስፈላጊ ነው።

ይዘት



አቻዎች የሚያቀርቧቸው ይዘቶች ትክክለኛ ፣ ተዛማጅ እና ለአውዱ ተስማሚ መሆን አለባቸው ። አቻዎች የሠለጠኑ ባለሙያዎች አይደሉም እናም በእነሱ ላይ የተቀመጡት

ተስፋዎች ተጨባጭ መሆን አለባቸው ። ለምሳሌ ፣ የአቻዎች አስተማሪዎች ይህ የአቻ መማሪያ ስላልሆነ የአስተማሪን ቦታ መውሰድ እና በክፍል ፊት ለፊት ተማሪዎችን ማስተማር ተገቢ አይደለም ። በትምህርት ቤቶች ሁሉን አካታች የሆነ የስነ ወሲብ ትምህርትን ለማሠልጠን የሰለጠኑ እና በራስ የሚተማሙ መምህራን ከሌሎች ጥላን ኢንተርናሽናል ይህንን ክፍተት ለመቅረፍ በመምህራን ሥልጠና ላይ ኢንቬስት ማድረግ አለበት ። አቻዎች ዝርዝር ሙያዊ ይዘቶችን እንዲያቀርቡ አይጠበቅም - ለምሳሌ- ለማሰልጠን ዝግጁነት በሌላቸው ርዕሶች ላይ ለምሳሌ፣ በግብረ ሥጋ ግንኙነት የሚተላለፉ በሽታ ምልክቶች ወይም በወሲባዊ ጥቃት እና / ወይም ብዝሃ ላይ ውይይቶች እንዲያደርጉ አይጠበቁም። በማህበረሰብ ላይ ያልተጠበቀ ተቃዋሚን በሚያስከትሉ ወይም ለአደጋ እና ለጉዳት ሊያጋልጧቸው የሚችሉ ስሜታዊ ርዕሶች ላይ ውይይት እንዲመሩ መጠበቅ አግባብ አይደለም። ለአቻዎች ትርጉም ያላቸው ተግባራት ወጣቶችን በወሲብ እና እና በግንኙነቶች ዙሪያ ስላለው አመለካከት እና እሴቶች እንዲያስቡ የሚያበረታቱ አሳታፊ እንቅስቃሴዎችን እና ውይይቶችን ማከናወን፣ አደጋን መመርመር እና መገምገም፣ በራስ መተማመንን ፣ ድርድርን እና ውሳኔ አሰጣጥን የሚደግፉ ክህሎቶችን በማዳበር ረገድ ቢሰሩ ነው ። አቻዎች በወጣት መብቶች እና በስምምነት ዙሪያ ያሉ ጉዳዮች ላይ መስራታቸው ተገቢ ነው ። በተጨማሪም ወጣቶችን ወደ ተጨማሪ ድጋፍ እና አገልግሎቶች መምራት እና ማመልከት መቻል አለባቸው ። ይዘቶቹ እና መልእክቶቹ በጥላን ኢንተርናሽናል በስነ ወሲብ እና ስነ ተዋልዶ እሴቶች እና መርሆች እና በተሟላ የስነ ወሲብ ትምህርት ላይ ያሉ የጥራት ደረጃዎች ጋር መጣጣም አለባቸው ። እነዚህን መመዘኛዎች የሚቃረኑ ብሔራዊ ሥርዓተ-ትምህርት የአቻዎች መርሃ ግብሮችን - ለምሳሌ በመታቀብ ላይ የተመሰረቱ መልዕክቶች ወይም ግብረ ሰዶማዊነትን አስመልክቶ አድሎአዊ መልዕክቶችን ማስተዋወቅን ጨምሮ - መጠቀም አይቻልም ።

አሰጣጥ



በአቻዎች ላይ የተመሰረቱ መርሃ ግብሮች ውጤታማ እንዲሆኑ ከፍተኛ ኢንቬስትሜንት ፣ ድጋፍ እና ተጨማሪ ይዘቶች ያስፈልጋሉ ። አቻዎች ከባለሙያዎች

የመጀመሪያ እና የክትትል ስልጠና እንዲሁም ቀጣይነት ያለው ቁጥጥር እና ምክር ይፈልጋሉ። ይህም ስጋቶችን ለመጋራት ፣ አስቸጋሪ ሁኔታዎችን ለመወያየት እና ልምዶቻቸውን ለማሻሻል ይረዳል። በትክክል ያልተደገፉ አቻዎች እነሱ ለማቅረብ ሙሉ በሙሉ ዝግጁ ባልሆኑባቸው ወይም መረጃ በሌላቸው ጉዳዮች ላይ ምክር ሊሰጡ ይችላሉ። እናም መልሶቹን በማያውቁት ገሮች ላይ መልስ እንዲሰጡ ግፊት ሊሰጣቸው ይችላል ። ፣ ይህ ትክክለኛ ያልሆነ መረጃ እንዲሰጡ ምን ምን ለአቻዎች ላይ ያለውን እምነት ሊያሳጣ ይችላል ። አቻዎችም ፍላጎት ካርዶችን ፣ ስዕሎችን፣ ጥያቄዎችን ፣ ቀላል የክፍለ-ጊዜ ዝርዝር እና የፈጠራ እንቅስቃሴዎችን ጨምሮ ሥራቸውን ለመደገፍ ግልፅ እና ቀላል ሀብቶችን መጥቀም ያስፈልጋቸዋል። በአቻዎች ላይ የተመሠረተ መርሃ ግብር አሰሎችን / ድጋግዎችን እንዲሁም አቻዎች በሥራቸው ላይ የሚያጋጥማቸውን ማንኛውንም ተጨማሪ ወጪ ለመሸፈን የሚያስችል በቂ የገንዘብ ምንጭ ያስፈልጋቸዋል። ስብሰባዎችን ወይም ስልጠናዎችን ለመከታተል የራሳቸውን ገንዘብ እንዲጠቀሙ አይጠበቅባቸውም ። በአንዳንድ ሁኔታዎች ለሥራ የሚከፈል ክፍያ በጣም ተገቢ ካሳ ይሆናል ።³

ድባብ



አፈጻጸሙን የተሳካ እንዲሆን የሚረዱ ድጋፍ ሰጪ አካባቢ መኖሩን ለማረጋገጥ አቻዎች ላይ የተመሰረቱ መርሃ ግብሮች የሰፊ መርሃ ግብር አካል ሆነው መተግበር አለባቸው ።

በአቻዎች ላይ የተመሠረተ መርሃ ግብር በተናጥል ሲሰጥ ውስን ተጽዕኖ ብቻ ይኖረዋል። ይልቁንም ፣ ከሰፊ እና ተደጋጋሪ እንዲሁም ጠንካራ ትስስርን ከሚያካትቱ መርሃ ግብሮች ጋር ለምሳሌም ለወጣቶች ተስማሚ ከሆኑ እና የሰርዓት ጾታ ምላሽ ሰጭ አገልግሎቶች መርሃ ግብሮች ጋር መካተት አለባቸው ። አቻዎች በጤና ፣ በትምህርት ወይም በማኅበራዊ እንክብካቤ ሥርዓት ውስጥ መሥራት ይኖርባቸዋል። ጥላን ኢንተርናሽናልም አስፈላጊውን ሙያዊ እና የጉዳይ አስተዳደር ድጋፍን ማግኘታቸውን የማረጋገጥ ኃላፊነት አለበት። እንዲሁም ጥላን ኢንተርናሽናል ከማኅበረሰቦች ጋር ትብብርን እና መተማመንን መፍጠር እና ያልተጠበቁ ተቃዋሚዎች እና ጉዳዮች እንዳይደርሱ ድጋፍ መኖሩን ማረጋገጥ አለበት ። አቻዎች ተግባራቸውን ያለ ትንኮሳ እና አደጋን ለማከናወን አስተማማኝ ቦታ ይፈልጋሉ ። መርሃግብሮች ደህንነታቸውን የሚያረጋግጡ ተጨማሪ የደህንነት ዘዴዎችን መዘርጋት አለባቸው ፣ ለምሳሌ ፣ በሚመጥን ቦታ ጥንድ ሆነው እንዲሰሩ የማድረግ እና አቻዎች ከስራ ሲመለሱ ፣ ተመዝግቦ የመጣትን ስርዓት መዘርጋት አለባቸው። የአቻዎች እና የፕሮግራም ተሳታፊዎችን ደህንነት ማረጋገጥ ወሳኝ ነው። በጥላን ኢንተርናሽናል የደህንነት ጥበቃ መመሪያ ውስጥ የተመለከቱ ጥሰቶችን ሪፖርት ስለማድረግ እና ምላሽ ስለመስጠት ያሉ መመሪያዎችን ለመረዳት እና ተግባራዊ ለማድረግ አቻዎች ተገቢ ሥልጠና እና ድጋፍ ይፈልጋሉ ። አቻዎች ላይ የተመሰረቱ መርሃ ግብሮች እንደ ሰፊ የድርጊቶች ጥቅል አካል ሲሰጡ ለስነ ወሲብ እና ስነ ተዋልዶ ጤና እና መብቶች ፕሮግራሞች ላይ ከፍተኛ አስተዋፅዖ ሊያበረክቱ ይችላሉ። ነገር ግን በተከታታይ ወደ በከፍተኛ ጥራት እንዲሰጡ ተገቢውን ኢንቬስትሜንት ፣ ሥልጠና ፣ ድጋፍ እና ቁጥጥር ይፈልጋሉ ።

³ Plan International (2021) A Recommended Framework for Volunteerism and Compensation for Young People.



ይህ ጽሑፍ በፊንላንድ የውጭ ጉዳይ ሚኒስቴር (ኤምኤፍኤ) የገንዘብ ድጋፍ የሚደረግለት ነው። ኤምኤፍኤ ፊንላንድ በዚህ የተገለጹትን አስተያየቶች አይጋራም። የይዘቱ ብቸኛ ኃላፊነት የፕላን ኢንተርናሽናል ነው።



With support from
Finland's development
cooperation

በመጀመሪያ በ 2013 ታተመ

Text © ፕላን ኢንተርናሽናል 2013. መብቱ በህግ የተጠበቀ ነው

ቅድመ ፈቃድ ሳይኖር የዚህ ጽሑፍ ክፍል በማንኛውም መልኩ ወይም በማንኛውም መንገድ በኤሌክትሮኒክ ፣ በሜካኒካል በሮቶ ኮፒ ወይም በሌላ መንገድ ሊባዛ ወይም ሊተላለፍ አይችልም።

ፕላን ኢንተርናሽናል (2021). የስነ ወሴብ እና ሥነ-ተዋልዶ ጤና እና መብቶች አቻ-ተኮር መርሃ ግብር ፣ የአስተዳደር ማጠቃለያ ዩናይትድ ኪንግደም፣ ፕላን ኢንተርናሽናል

ትርጉም በማህደር ተስፋ የሻው