

LAS PERSONAS JÓVENES LGBTIQ+ Y LA COVID-19

Para abordar la exclusión de todos los niños y niñas vulnerables en la sociedad, es importante comprender las necesidades, las vulnerabilidades y las capacidades únicas de las personas jóvenes LGBTIQ+¹ durante el brote de la COVID-19.

¹ Lesbiana, homosexual, bisexual, transgénero, intersexual o en cuestionamiento/queer, por su sigla en inglés.



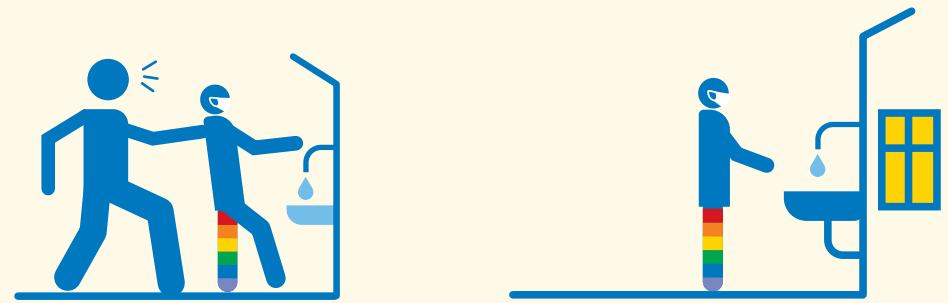
Es posible que los servicios e información importante no lleguen a las comunidades LGBTQI+.



✗ Las personas jóvenes LGBTQI+ sufren acoso en la escuela y pueden ser víctimas del aislamiento social.

✓ Desarrolle un plan de acción y apoyo educativo que involucre a los progenitores y las personas cuidadoras de los niños y niñas LGBTQI+.

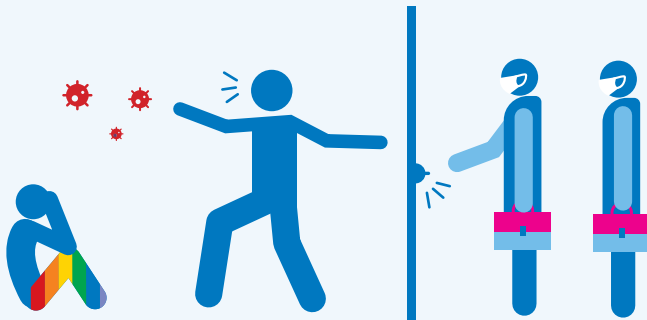
Refugiarse en el lugar significa que las personas jóvenes LGBTQI+ no pueden huir de los hogares familiares inseguros, donde los progenitores o las hermanas y hermanos cometen actos de violencia contra ellas.



✗ Las personas jóvenes LGBTQI+ experimentan situaciones de violencia en el hogar.

✓ Cree estrategias inclusivas de protección infantil que tengan en cuenta a los niños, niñas y adolescentes LGBTQI+ en las evaluaciones del riesgo de VSBG.

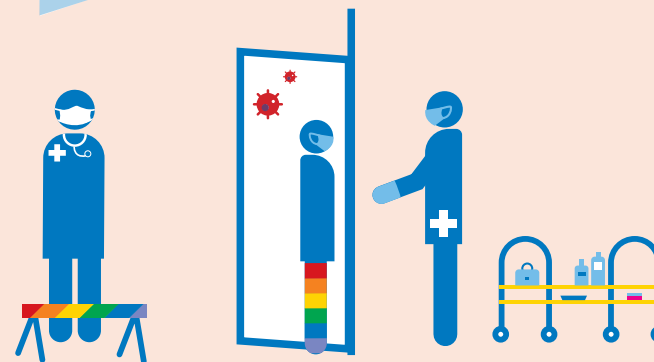
La gravedad de la COVID-19 es mayor para las personas jóvenes LGBTQI+ que tienen problemas de salud subyacentes o que no asisten a las instalaciones sanitarias.



✗ La discriminación lleva a que las personas LGBTQI+ no accedan a la atención médica.

✓ Únase a las OSC locales que estén prestando algunos servicios sanitarios, incluidos los relacionados con los derechos en materia de salud sexual y reproductiva, a las personas jóvenes LGBTQI+.

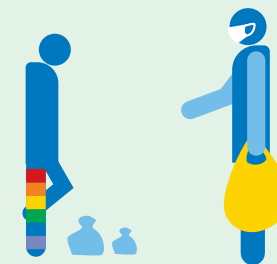
Las personas jóvenes LGBTQI+ pueden tener un acceso limitado a los servicios de agua, saneamiento e higiene, por ende, se hace difícil llevar a la práctica el lavado de manos y otros consejos.



✗ Las personas jóvenes LGBTQI+ son víctimas de discriminación cuando van a los puntos de abastecimiento de agua, los baños y los refugios.

✓ Colabore con las OSC locales para constatar que las evaluaciones de necesidades comprendan los requisitos de agua, saneamiento e higiene para las personas jóvenes LGBTQI+.

Las restricciones a la circulación han destruido los medios de sustento, y las personas jóvenes LGBTQI+ pueden quedarse sin hogar o carecer de estructuras de apoyo familiar y comunitario.



✗ La discriminación conduce al trabajo informal y en la calle.

✓ Incluya a las personas jóvenes LGBTQI+ en la asistencia en efectivo y vales. La asistencia social representa una oportunidad para generar un cambio transformador en favor de las familias LGBTQI+.

LA INCLUSIÓN A TRAVÉS DEL CICLO DEL PROGRAMA

01 PREPARACIÓN ●

Identifique las normas culturales, de género, sociales y de otro tipo que afectan negativamente el acceso de las personas jóvenes LGBTQ+ a servicios.

04 RECUPERACIÓN ●

Involucre las fortalezas de las personas jóvenes LGBTQ+, sus familias y las organizaciones que los apoyan en el diseño e implementación de sus programas



● 02 RESPUESTA INICIAL

Garantice que las evaluaciones rápidas de necesidades y otras evaluaciones incluyan a personas jóvenes LGBTQ+ y a sus familias

● 03 MITIGACIÓN

Considere los problemas y necesidades particulares de acceso de las personas jóvenes LGBTQ+ y sus familias, e integre estos en la implementación de sus programas de entrega