

# LES JEUNES LGBTIQ+<sup>1</sup> ET COVID-19

**Pour lutter contre l'exclusion de tous les enfants et de toutes les filles vulnérables dans la société, il est important de comprendre les besoins, les vulnérabilités et les capacités spécifiques des jeunes LGBTIQ+ pendant l'épidémie de COVID-19.**

<sup>1</sup> Lesbiennes, gays, bisexuels, trans, intersexes et en questionnement/queers



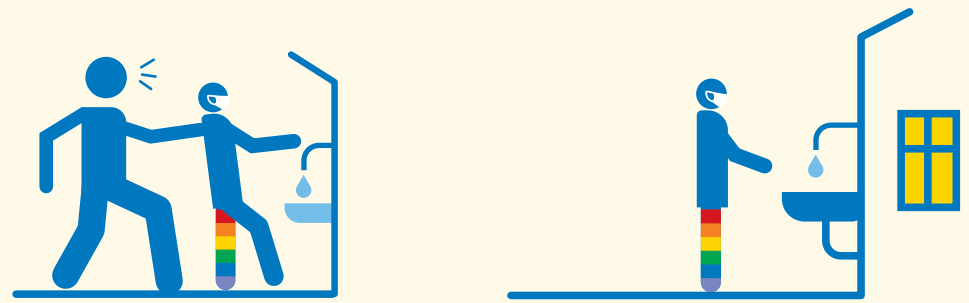
Il se peut que des informations et des services importants ne parviennent pas à atteindre les communautés LGBTQI+ :



✗ Les jeunes LGBTQI+ sont victimes de harcèlement à l'école et peuvent être socialement isolés.

✓ Élaborer un plan d'action et de soutien à l'éducation qui implique les parents et les responsables des enfants LGBTQI+.

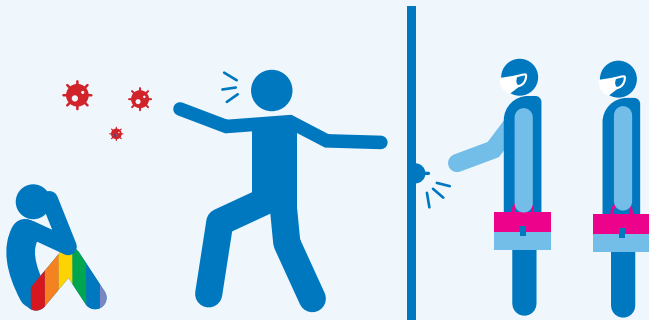
Du fait de l'hébergement sur place les jeunes LGBTQI+ ne peuvent pas s'échapper de leurs foyers familiaux dangereux, où leurs parents ou les frères et sœurs sont souvent des auteurs de violences.



✗ Les jeunes LGBTQI+ subissent des violences dans leurs foyers familiaux.

✓ Élaborer des stratégies de protection de l'enfance inclusives en impliquant les enfants et adolescents LGBTQI+ dans les évaluations des risques de violences sexuelles et de genre.

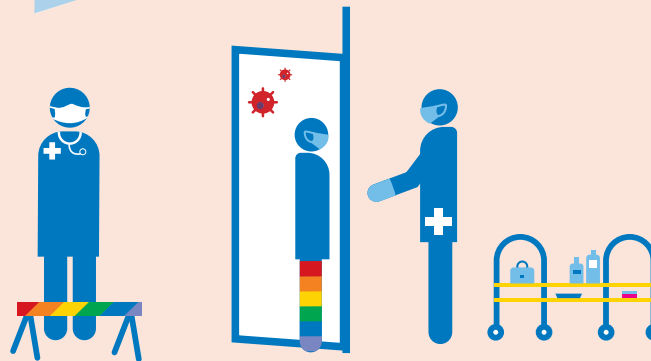
La maladie de la COVID-19 est plus grave pour les jeunes LGBTQI+ qui ont des problèmes de santé sous-jacents ou qui ne se rendent pas dans des établissements de santé.



✗ La discrimination signifie que les personnes LGBTQI+ n'ont pas accès aux soins de santé.

✓ Établir des partenariats avec des OSC locales qui peuvent fournir certains services de santé, y compris des services de SDRS, aux jeunes LGBTQI+.

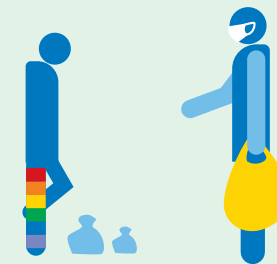
Les jeunes LGBTQI+ ont parfois un accès limité aux installations d'eau, d'assainissement et d'hygiène (WASH), par conséquent il leur est difficile de se laver les mains ou de mettre en pratique les autres recommandations sanitaires.



✗ Les jeunes LGBTQI+ sont victimes de discrimination lorsqu'ils accèdent aux points d'eau, aux toilettes et aux hébergements.

✓ Établir un partenariat avec les OSC locales pour s'assurer que les évaluations des besoins incluent les exigences WASH pour les jeunes LGBTQI+.

Les restrictions de mouvement ont détruit de nombreux moyens de subsistance, et les jeunes LGBTQI+ peuvent se trouver à la rue ou manquer de structures de soutien familial et communautaire.



✗ La discrimination conduit au travail informel et au travail de rue.

✓ Inclure les jeunes LGBTQI+ parmi les bénéficiaires des aides en espèces et sous forme de bons. L'aide sociale est une opportunité de changement transformateur pour les ménages LGBTQI+.

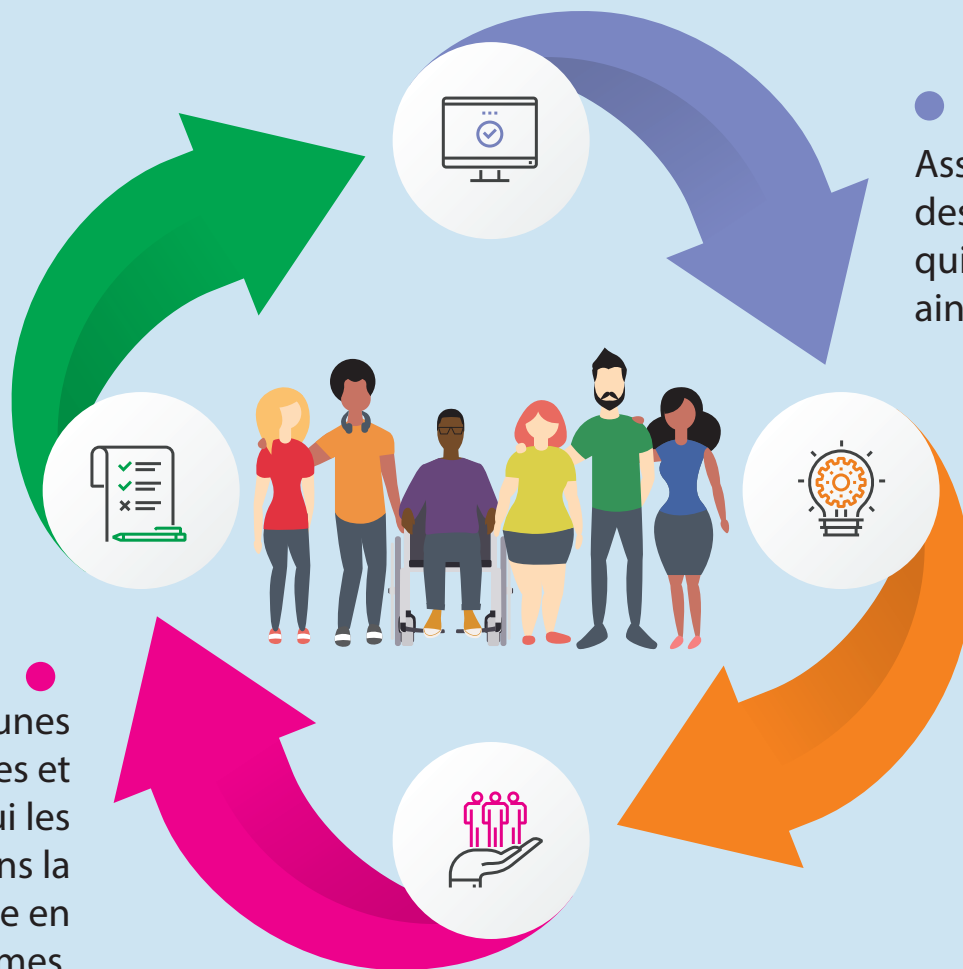
# L'INCLUSION TOUT AU LONG DU CYCLE DU PROGRAMME

## 01 PRÉPARATION ●

Identifier les normes culturelles, basées sur le genre, sociales et autres qui limitent l'accès des personnes LGBTIQ+ aux services.

## 04 RÉCUPÉRATION ●

Solliciter les forces des jeunes LGBTIQ+, de leurs familles et des organisations qui les soutiennent dans la conception et la mise en œuvre des programmes.



## 02 RÉPONSE INITIALE ●

Assurer avec rapidité une analyse des besoins et d'autres analyses qui incluent les jeunes LGBTIQ+ ainsi que leurs familles

## 03 RÉDUCTION DES RISQUES ●

Prendre en compte les problèmes d'accès particuliers et les besoins des jeunes LGBTIQ+ et de leurs familles pour les intégrer dans la réalisation de programmes.